

香港交易及結算所有限公司及香港聯合交易所有限公司對本公告的內容概不負責，對其準確性或完整性亦不發表任何聲明，並明確表示，概不對因本公告全部或任何部份內容而產生或因倚賴該等內容而引致之任何損失承擔任何責任。

康師傅控股

TINGYI (CAYMAN ISLANDS) HOLDING CORP.

康師傅控股有限公司*

(於開曼群島註冊成立之有限公司)

(股份編號：0322)

2021 年年度業績演示材料

康師傅控股有限公司及其附屬公司截至 2021 年 12 月 31 日止之年度業績演示材料可參閱以下附件。

承董事會命
康師傅控股有限公司
公司秘書
葉沛森

香港，2022 年 3 月 28 日

於本公告日期，本公司之執行董事為魏宏名先生、井田純一郎先生、魏宏丞先生、筱原幸治先生、高橋勇幸先生及曾倩女士；本公司之獨立非執行董事為徐信群先生、李長福先生及深田宏先生。

網址：<http://www.masterkong.com.cn>
<http://www.irasia.com/listco/hk/tingyi>

*僅供識別

康師傅控股

康師傅控股有限公司

2021年年度業績

2022年3月28日



2022 专注务实协作

欢乐饮食 美好生活
Life+Delicacy

本演示材料所載資料之用途為僅供閣下個人參考，該等資料如有變更，恕不另行通知。對於本演示材料所載資料的公平性、準確性、完整性或正確性，我們均無作出任何明示或隱含的聲明或保證，閣下亦不應對此加以依賴。我們無意提供，而閣下亦不應依賴本演示材料為本公司之財務或經營狀況或前景的完整或全面分析。對於使用本演示材料所載資料或其內容或基於本演示材料所載資料而引致的任何損失或損害，本公司或其任何聯繫人士、顧問或代表概不承擔任何疏忽或其他責任。

本演示材料包含前瞻性陳述，該等陳述反映本公司對未來發展及財務狀況的現有看法。由於該等陳述涉及風險及不明確性，閣下不應過分依賴該等前瞻性陳述，而我們無法保證實際業績與該等前瞻性陳述相符。本公司亦不會有義務就新資訊、未來發展或其他原因而公開更新或對於任何前瞻性陳述作出修改。

本演示材料不構成購買或認購證券或其他金融工具的要約或邀請或投資意見的提供，而且其中任何部分均不得作為與該等證券或金融工具相關的任何合同、承諾或投資決定的基礎或加以依賴，且本演示材料亦不構成對本公司證券或金融工具的推薦意見。

财务摘要

2022
专注务实协作

經營成果

财务摘要

人民幣百萬	2021	2020	YOY
營業額	74,082	67,618	9.56%
毛利	22,510	22,432	0.35%
毛利率	30.39%	33.17%	-2.78ppt
EBITDA 扣除利息、稅項、 折舊及攤銷前盈利	8,390	9,361	-10.37%
集團淨利潤	4,384	4,574	-4.15%
本公司股東應佔溢利	3,802	4,062	-6.39%
本公司股東應佔溢利率	5.13%	6.01%	-0.88ppt
每股溢利 (分)	67.57	72.23	-4.66分
已發特別中期股息 (美分)	6.88	0.00	6.88美分
擬發末期股息 (美分)	5.30	5.54	-0.24美分
擬發特別末期股息 (美分)	5.30	5.54	-0.24美分

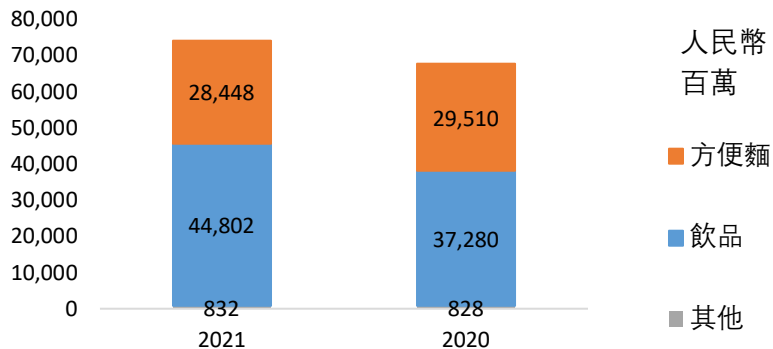
產品別銷售額

2022
专注务实协作

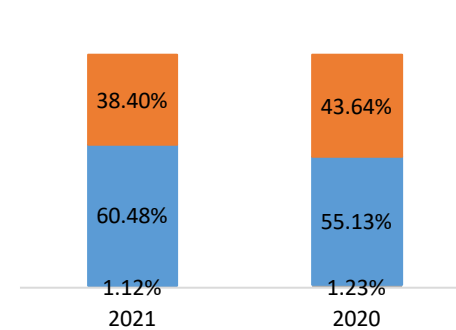
經營成果

產品別銷售額

營業額變動
2021 Vs. 2020



營業額佔比
2021 Vs. 2020



營業額變動			
人民幣百萬	2021	2020	YOY
方便麵	28,448	29,510	-3.60%
飲品	44,802	37,280	20.18%
其他	832	828	0.57%
合計	74,082	67,618	9.56%

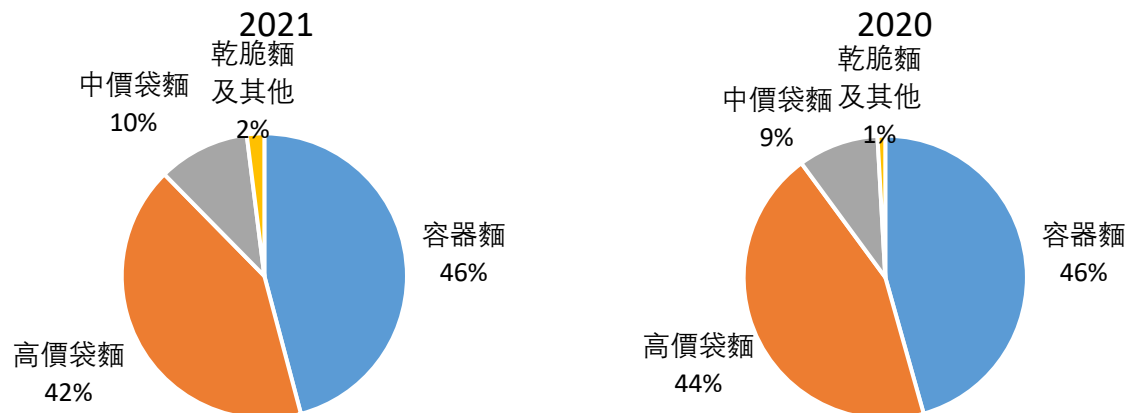
營業額佔比		
2021	2020	YOY
38.40%	43.64%	-5.24ppt
60.48%	55.13%	5.35ppt
1.12%	1.23%	-0.11ppt
100%	100%	

方便麵產品別銷售額比較

2022
专注务实协作

經營成果

產品別銷售額



人民幣百萬	2021	2020	YOY
容器麵	13,171	13,466	-2.19%
高價袋麵	11,992	13,066	-8.22%
中價袋麵	2,982	2,717	9.74%
乾脆麵及其他	303	261	16.12%
合計	28,448	29,510	-3.60%

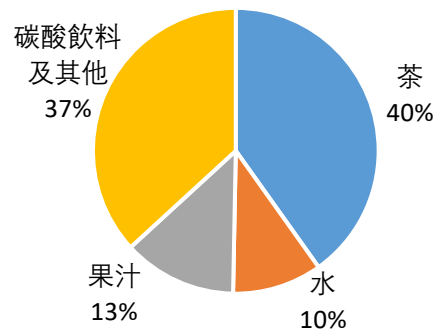
飲品產品別銷售額比較

2022
专注务实协作

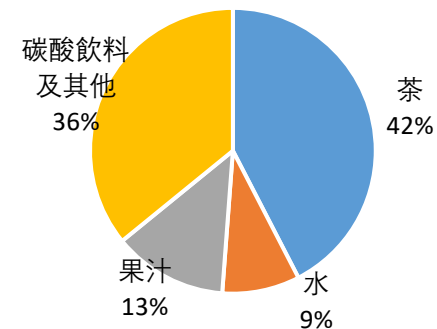
經營成果

產品別銷售額

2021



2020



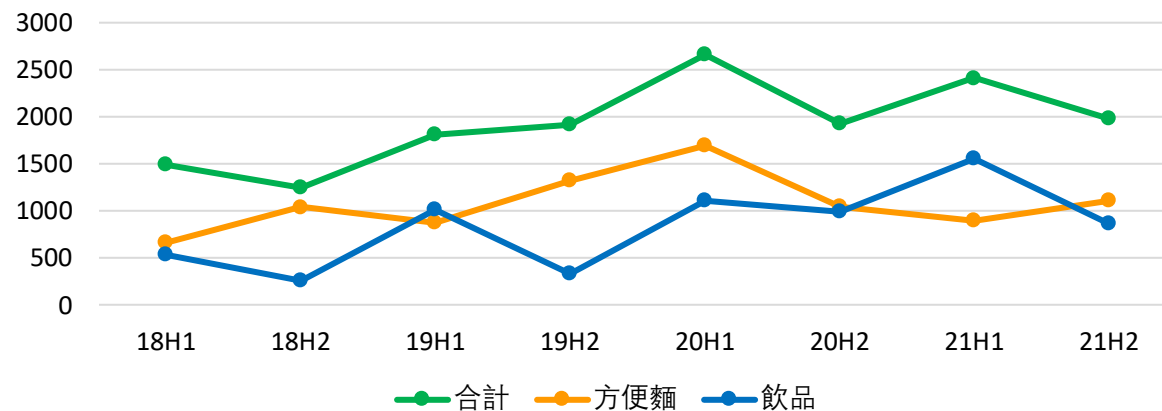
人民幣百萬	2021	2020	YOY
茶	17,989	15,811	13.78%
水	4,548	3,275	38.88%
果汁	5,772	4,821	19.73%
碳酸飲料及其他	16,493	13,373	23.32%
合計	44,802	37,280	20.18%

產品別淨利潤

2022
专注务实协作

經營成果
淨利潤

人民幣百萬



人民幣百萬	2021	2020	YOY
方便麵	2,004	2,733	-26.67%
飲品	2,419	2,105	14.88%
其他	-39	-264	85.16%
合計	4,384	4,574	-4.15%



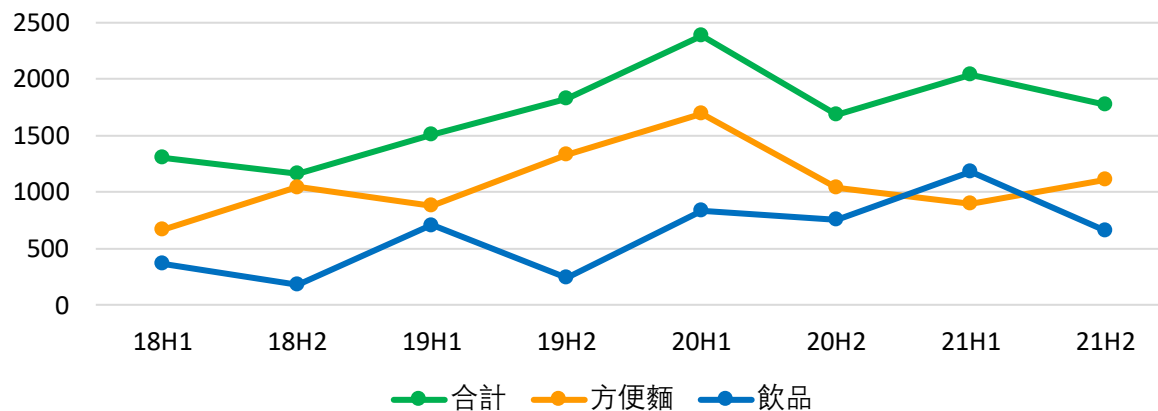
本公司股東應占溢利

2022
专注务实协作

經營成果

本公司股東應占溢利

人民幣百萬



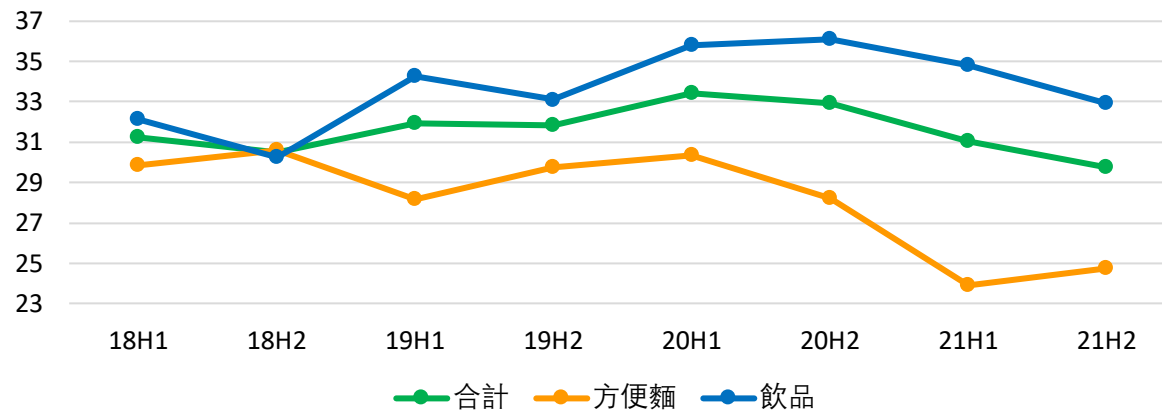
人民幣百萬	2021	2020	YOY
方便麵	2,004	2,733	-26.67%
飲品	1,837	1,594	15.27%
其他	-39	-265	85.16%
合計	3,802	4,062	-6.39%

產品別毛利率

2022
专注务实协作

經營成果
毛利率

毛利率 %

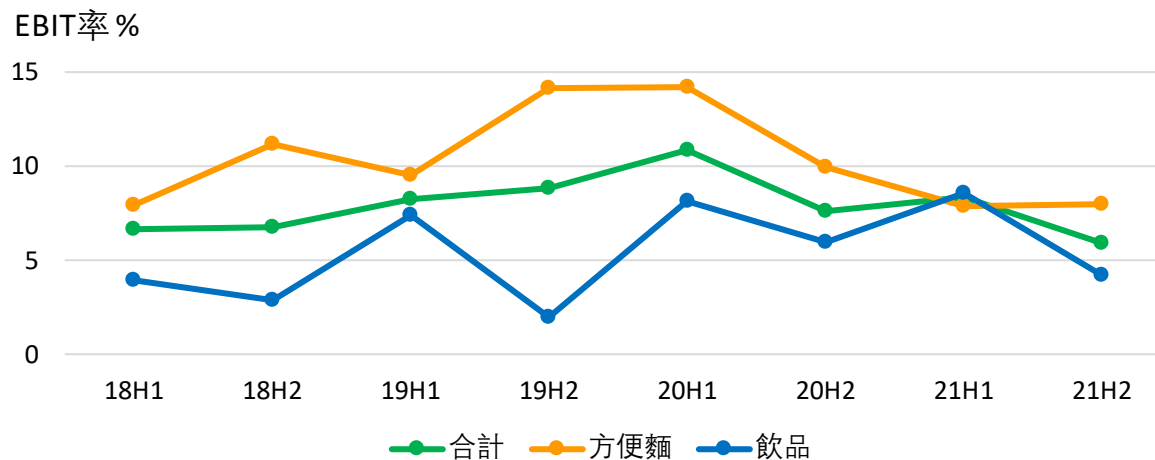


%	2021	2020	YOY
方便麵	24.36	29.30	-4.94ppt
飲品	33.83	35.94	-2.11ppt
其他	51.07	46.89	4.18ppt
合計	30.39	33.17	-2.78ppt

EBIT率

2022
专注务实协作

經營成果
EBIT率



%	2021	2020	YOY
方便麵	7.92	12.09	-4.17ppt
飲品	6.36	6.99	-0.63ppt
其他	17.58	5.04	12.54ppt
合計	7.08	9.19	-2.11ppt

主要財務指標

2022
专注务实协作

經營成果

財務指標

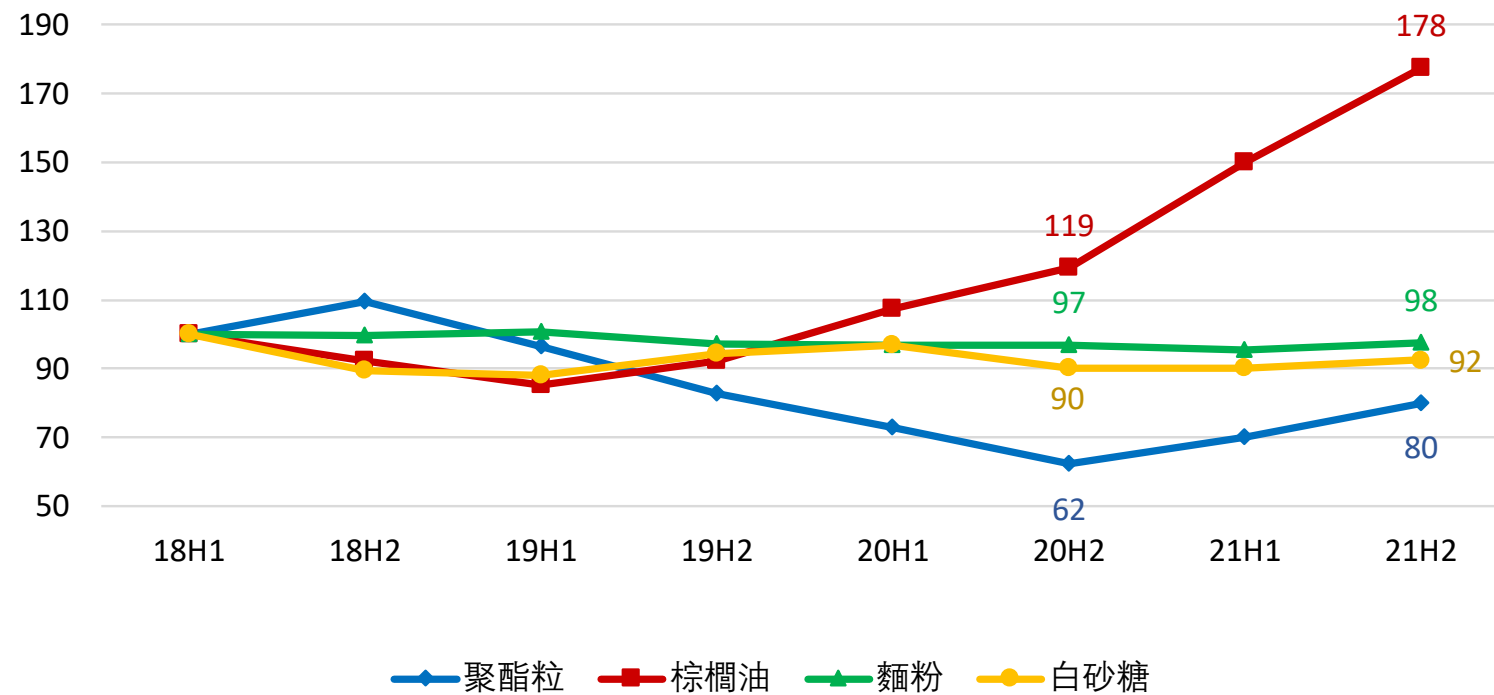
人民幣百萬	2021	2020	YOY
ROA 總資產報酬率	8.62%	10.40%	-1.78ppt
ROE 本公司股東報酬率	19.12%	19.97%	-0.85ppt
流動比例	0.86	1.06	-0.20
負債與資本比率	-44.48%	-48.17% *	3.69ppt
應收賬款周轉天數	9.13	8.99	0.14天
產成品周轉天數	18.35	17.73	0.62天

*截至2021年12月31日，本集團計算淨負債與資本比率時把長期定期存款也作考慮，因管理層認為此計算基準更準確反映本集團之資本結構。由於以上轉變，呈列之比較數據已重列並符合本年度列報方式。

主要原料價格走勢

2022
专注务实协作

1H/18=100



遍佈全國的銷售網絡

2022
专注务实协作

	截止 31/12/2021	截止 31/12/2020
* 營業所	340	365
倉庫	341	236
經銷商	80,726	47,898
直營零售商	256,567	210,366

*營業所: 以據點位於地級市的中級營業單位為統計依據

生產綫數量

方便麵	164	163
飲品	395	408
其他	11	13

